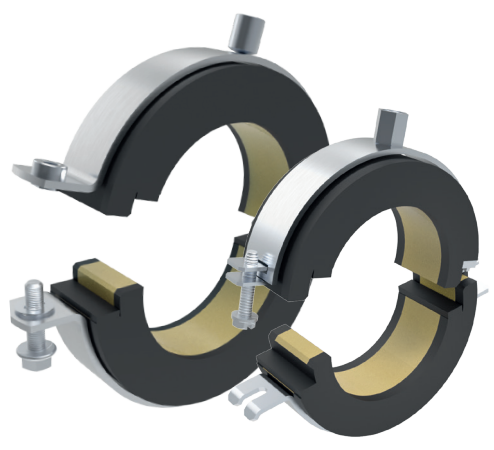




AKTIONEN AUS UNSERER PRODUKTVIELFALT



OBEN SEIN
experience the difference

AKTION **INJEKTIONSMÖRTEL** AUS UNSERER **PRODUKTVIELFALT**

GÜLTIG BIS 31.12.2024

INJEKTIONSMÖRTEL VMZ



Kartusche VMZ 300



Kartusche VMZ 345



Brandschutz-
geprüft



SEISMIC
M10 - M16

Artikeldaten:

Bezeichnung	Kartuschensystem	benötigtes Verarbeitungswerkzeug	Lieferumfang	Inhalt [ml]	Gewicht [kg/St]	VPE [St]	Artikel-Nr.	Aktionspreis Euro/PE [St]
Injektionsmörtel VMZ 300	Koaxial Kartusche	VM-P 345 Standard	inkl. 1 Statikmischer	300	0,53	1	530828253201-A	13,90
Injektionsmörtel VMZ 345	Side-by-side Kartusche	VM-P 345 Standard	inkl. 1 Statikmischer	345	0,69	1	530828255310-A	14,90

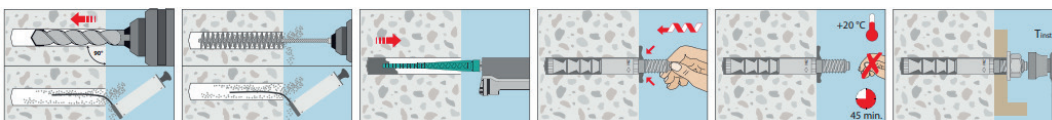
Produktbeschreibung:

- » Styroloffreier 2K-Injektionsmörtel mit ETA-Zulassung im gerissenen und ungerissenen Beton
- » Zugelassen in Verbindung mit der Ankerstange VMZ-A für die Betongüte C20/25 bis C50/60
- » Sehr hohe Lasten bei geringer Verankerungstiefe und Bauteildicke
- » Zugelassen für die Verwendung unter seismischen Einwirkungen der Leistungskategorie C1 und C2
- » Unverminderte Tragfähigkeit im nassen und ab Bohrlochdurchmesser 14 mm im wassergefüllten Bohrloch
- » Verarbeitung ab -15°C Untergrundtemperatur möglich
- » Brandgeprüftes System

Anwendungsbereich:

- » zur Verankerung schwerer Lasten in Beton: Stahlkonstruktionen, Konsolen, Geländer, Fassadenkonstruktion, Kabeltrassen, Brückengeländerbefestigungen

Montageanleitung:



AKTION **INJEKTIONSMÖRTEL** AUS UNSERER **PRODUKTVIELFALT**

GÜLTIG BIS 31.12.2024

INJEKTIONSMÖRTEL VMU PLUS



Injektionsmörtel VMU plus 300



Injektionsmörtel VMU plus 345



Artikeldaten:

Bezeichnung	Kartuschensystem	benötigtes Verarbeitungswerkzeug	Lieferumfang	Inhalt [ml]	Gewicht [kg/St]	VPE [St]	Artikel-Nr.	Aktionspreis Euro/PE [St]
Injektionsmörtel VMU plus 300	Koaxial Kartusche	VM-P 345 Standard	inkl. 1 Statikmischer	300	0,53	1	530828255126-A	9,90
Injektionsmörtel VMU plus 345	Side-by-side Kartusche	VM-P 345 Standard	inkl. 1 Statikmischer	345	0,65	1	530828254001-A	10,90

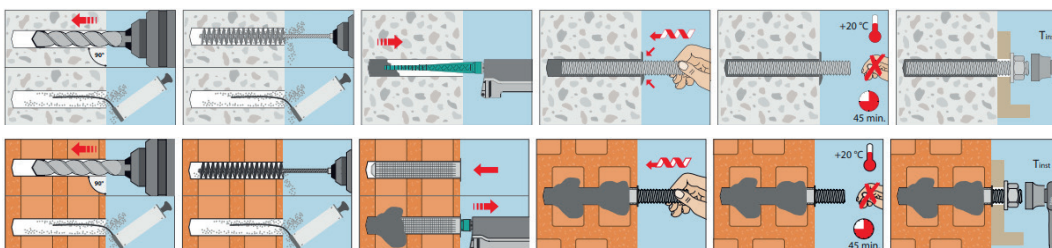
Produktbeschreibung:

- » Styrolfreier 2K-Injektionsmörtel mit ETA-Zulassung im gerissenen und ungerissenen Beton, Voll- und Lochsteinmauerwerk, sowie Porenbeton
- » Zugelassen in Verbindung mit der Ankerstange VMU-A für die Betongüte C20/25 bis C50/60
- » auch für den nachträglichen Bewehrungsanschluss bauaufsichtlich zugelassen (Ø8–Ø32)
- » sehr hohe Lasten bei geringer Verankerungstiefe und Bauteildicke
- » Zugelassen für die Verwendung unter seismischen Einwirkungen der Leistungskategorie C1
- » geeignet in feuchtem Beton und wassergefülltem Beton
- » Verarbeitung ab -10°C Untergrundtemperatur möglich
- » Brandgeprüftes System

Anwendungsbereich:

- » Verankerungen im gerissenen und ungerissenen Beton: Fußplatten, Stützen, Befestigung von Fugenbändern, Regale, Konsolen, Geländer, Fassadenunterkonstruktionen, Holzkonstruktionen, Regale, Konsolen, Geländer, Fassadenunterkonstruktionen, Holzkonstruktionen, Kabeltrassen usw.
- » Betonstahl im gerissenen und ungerissenen Beton mit Querkräften: Schubdorne, Wandanschlussbewehrung, Betonierfugen
- » Verankerungen in Mauerwerk: Vordächer, Tür- und Fensterrahmen, Fassadenunterkonstruktionen, Lattungen, Tore usw.

Montageanleitung:



AKTION **SEILSYSTEM L-FIX** AUS UNSERER **PRODUKTVIELFALT**

GÜLTIG BIS 31.12.2024



SEILSYSTEM **L-FIX SCHLOSS**

Produktbeschreibung:

- » Schnelle, werkzeuglose Abhängung
- » Flexible, stufenlose Höhenverstellung
- » Besonders vorteilhaft bei geneigten Decken

* kann auch für Drahtseil-Ø 1,5 mm eingesetzt werden

**AKTIONSPREIS
BEI 150 STÜCK**

**2,50 €
pro Stück**

Artikeldaten:

Bezeichnung	zul. Zuglast [kN]	Gewicht [kg/St]	VPE [St]	Artikel-Nr.
L-FIX Schloss für Drahtseil-Ø 2,5 mm*	0,82	0,018	150	05985763-A



SEILSYSTEM **L-FIX GEWINDE**

Zur Befestigung in Einschlagankern, Gewindemuffen, MEFA Stex Gewindeplatten

Produktbeschreibung:

- » Drahtseil Stahl verzinkt
- » Belastungsangaben mit Sicherheitsfaktor 5:1
- » Set inkl. Drahtseil und Schloss

* andere Drahtseillängen auf Anfrage

**AKTIONSPREIS
BEI 50 STÜCK**

**6,60 €
pro Stück**

Artikeldaten:

Bezeichnung	Gewinde	Draht-Ø	Länge Gewinde	Länge*	zul. Zuglast	Gewicht	VPE	Artikel-Nr.
		[mm]	[mm]	[m]	[kN]	[kg/St]	[St]	
L-FIX Gewinde	M8	2,5	40	3	0,82	0,121	50	05985782-A

Hinweis: L-FIX nur für statische Belastungen. Nicht für Hebevorrichtungen verwenden!

AKTION **SEILSYSTEM L-FIX** AUS UNSERER **PRODUKTVIELFALT**

GÜLTIG BIS 31.12.2024



SEILSYSTEM **L-FIX QUERANKER**

Zur Befestigung in Trapezblechen

Produktbeschreibung:

- » Drahtseil Stahl verzinkt
- » Belastungsangaben mit Sicherheitsfaktor 5:1
- » Set inkl. Drahtseil und Schloss

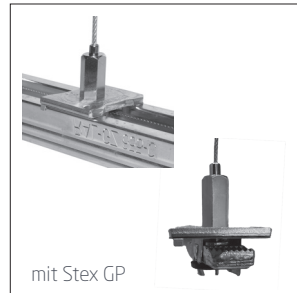
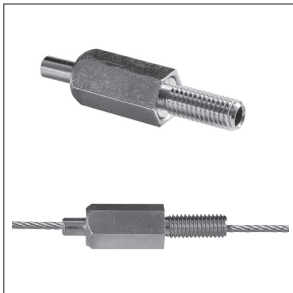
* andere Drahtseillängen auf Anfrage

**AKTIONSPREIS
BEI 50 STÜCK**

**6,90 €
pro Stück**

Artikeldaten:

Bezeichnung	Draht-Ø	Länge*	zul. Zuglast	Bohr-Ø	Gewicht	VPE	Artikel-Nr.
	[mm]	[m]	[kN]	[mm]	[kg/St]	[St]	
L-FIX Queranker	1,5	5	0,32	6	0,062	50	05985758-A



SEILSYSTEM **L-FIX VERBINDER AXIAL**

Produktbeschreibung:

- » Stufenlos einstellbarer M8 Verbinder für Gewinde oder Durchgangslöcher wie z.B.: Montageschienen mit Stex GP, Gewinde- und Zahnplatten, Kanalhalter oder Geräteanschlüsse.

- » Ideal in Kombination mit L-Fix Gewinde ergibt dies eine „verstellbare Gewindestange“.

* nur bei 2,5 mm Seil / bei 1,5 mm Seil = 0,32kN

Artikeldaten:

Bezeichnung	Draht-Ø	Gewinde	Länge Gewinde	max. Zuglast	Gewicht	VPE	Artikel-Nr.
	[mm]		[mm]	[kN]	[kg/St]	[St]	
L-Fix Verbinder axial	1,5 - 2,5	M8	20	0,82*	0,026	20	05985785-A

**AKTIONSPREIS
BEI 20 STÜCK**

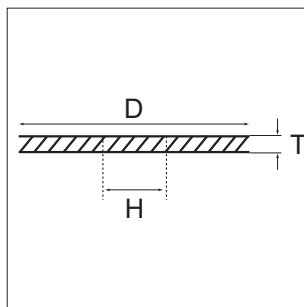
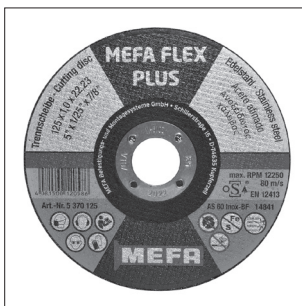
**4,90 €
pro Stück**

Hinweis: L-FIX nur für statische Belastungen. Nicht für Hebevorrichtungen verwenden!

AKTION **MEFA FLEX PLUS** AUS UNSERER **PRODUKTVIELFALT**

GÜLTIG BIS 31.12.2024

TRENNSCHEIBE **MEFA FLEX PLUS**



Trennscheibe MEFA FLEX PLUS

**AKTIONSPREIS
100 STÜCK
115,- €**

Artikeldaten:

Bezeichnung	D Außen- durchmesser [mm]	T Stärke [mm]	H Loch- durchmesser [mm]	Drehzahl max [U/min]	Gewicht [kg/St]	VPE [St]	Artikel-Nr.
MEFA FLEX PLUS	125	1	22,23	12.250	0,025	100	5370126-A

Produktbeschreibung:

- » dünne Hochleistungs-Trennscheibe mit hervorragenden Leistungswerten und hoher Schnittgeschwindigkeit sowie Standzeit
- » geringe Gratbildung nach dem Trennvorgang
- » hohe Bruchsicherheit und Seitenstabilität für sicheres und präzises Arbeiten
- » gute thermische Stabilität sorgt für geringe Materialverfärbung
- » Eisen-, schwefel- und chlorfrei ($\leq 0,1\%$)
- » entspricht der EN 12413
- » mit oSa-Prüfzeichen (Organisation für die Sicherheit von Schleifwerkzeugen e.V.)

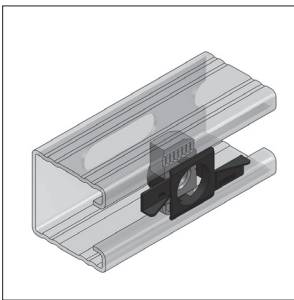
Anwendungsbereich:

- » Edelstahlbleche und -profile
- » unlegierte und legierte Baustähle
- » Baustähle hoher Festigkeit
- » Stahlbleche und -profile
- » Werkzeug- und Konstruktionsstähle

AKTION **STEX 45 MP-S** AUS UNSERER **PRODUKTVIELFALT**

GÜLTIG BIS 31.12.2024

STEX 45 **MONTAGEPLATTE MP-S**



Unsere neue Montageplatte für das Schnellmontagesystem Stex 45:

Montageplatte einsetzen, 90° drehen, positionieren, Bauteil aufsetzen und Schraube eindrehen.
Oberfläche: Zink-Nickel

- » kein Umständliches Einlegen von Zahnbolzen/-platten
- » selbsttätiges Halten in der MEFA-Montageschiene
- » vereinfacht die Montage von Anbauteilen wie Gleitelemente oder Verbindungsbauteile in Schienenkonstruktionen

Artikeldaten:

Bezeichnung	Gewicht	VPE	Artikel-Nr.
	[kg/St]	[St]	
Stex 45 Montageplatte MP-S M8	0,046	300	0818104-A
Stex 45 Montageplatte MP-S M10	0,045	300	0818105-A
Stex 45 Montageplatte MP-S M12	0,042	300	0818106-A

AKTIONSPREIS
6 X 50 STÜCK
= 300 STÜCK
250,- €

AKTIONEN AUS UNSERER **PRODUKTVIELFALT**

BESTELLFORMULAR

Bezeichnung	Artikel-Nr.	VPE	PE	Euro/PE	Bestellmenge

Es gelten unsere allgemeinen
Geschäftsbedingungen,
einzusehen unter www.mefa.de

Kundennummer

Firma

Adresse

Datum / Unterschrift