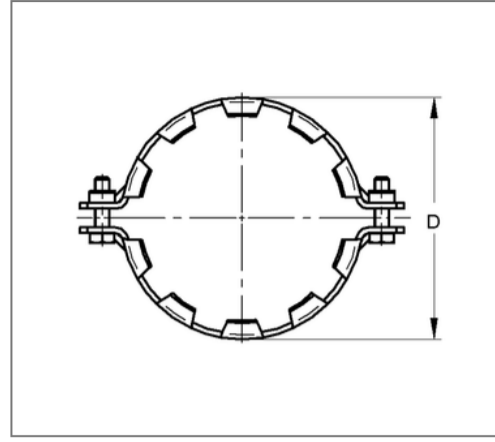
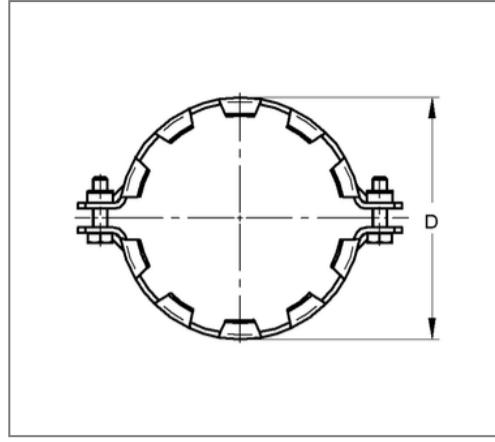
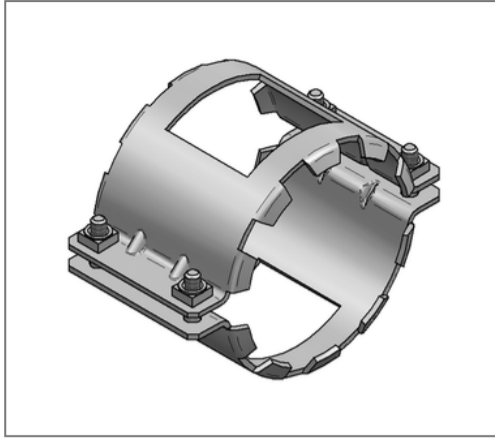


■ Verbinderkralle SIMA-Cramp DN 70 Rohraußend. 78 mm zweiteilig



Kaufmännische Details

Artikelnummer	4472705
EAN/GTIN	4250928439413
VPE	20 St
Mengeneinheit	St
Gewicht	0,576 kg/St
Rabattgruppe	03-448
Preiseinheit	1

QR Code



Zertifizierungen

22 1130 3 94
MPA NRW

Technische Daten

Material	Stahl
Materialname	S235
Oberfläche	galvanisch verzinkt

Ausführung und Montage

Einsatzgebiet	Verbinderkralle für muffenlose Abflussrohre in Verbindung mit Rohrverbinder SIMA G o.ä.
Ausführung	zweiteilig

Produktdetails

Rohraußendurchmesser	78 mm
Länge S	134 mm
Anzugsmoment	15 Nm
Breite Schellenband B	92 mm
max. Druckbelastung	5 bar
Nennweite Rohr	70 mm
Höhe D	99 mm