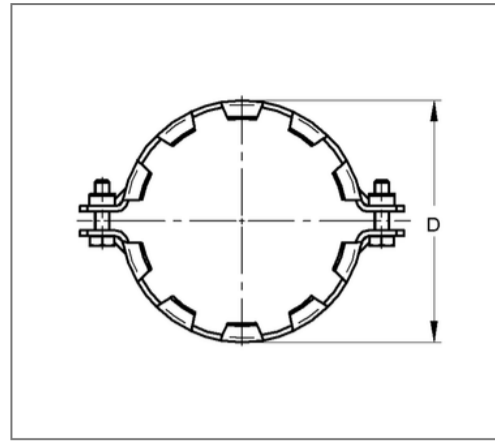
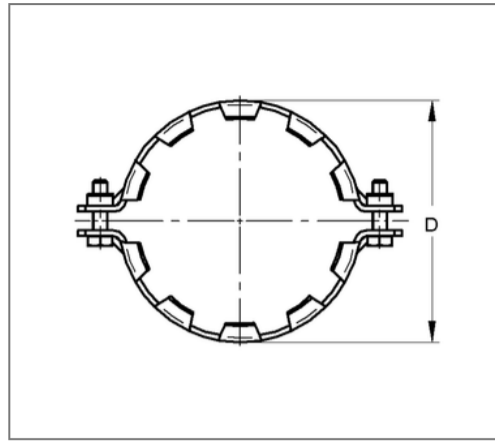
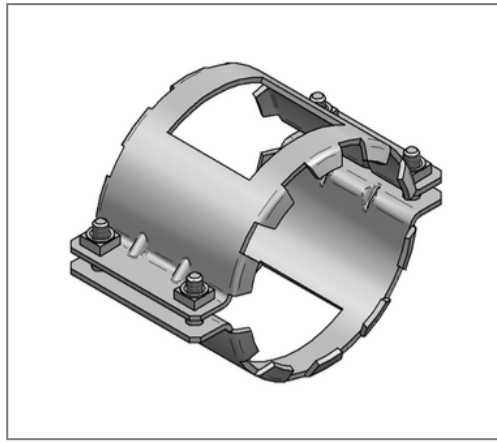


## ■ Verbinderkralle SIMA-Cramp DN 80 Rohraußend. 83 mm zweiteilig



### Kaufmännische Details

Artikelnummer	4472805
EAN/GTIN	4250928439420
VPE	10 St
Mengeneinheit	St
Gewicht	0,800 kg/St
Rabattgruppe	03-448
Preiseinheit	1

### QR Code



### Zertifizierungen

22 1130 3 94  
MPA NRW

### Technische Daten

Material	Stahl
Materialname	S235
Oberfläche	galvanisch verzinkt

### Ausführung und Montage

Einsatzgebiet	Verbinderkralle für muffenlose Abflussrohre in Verbindung mit Rohrverbinder SIMA G o.ä.
Ausführung	zweiteilig

### Produktdetails

Rohraußendurchmesser	83 mm
Länge S	138 mm
Anzugsmoment	20 Nm
Breite Schellenband B	74 mm
max. Druckbelastung	5 bar
Nennweite Rohr	80 mm
Höhe D	102 mm