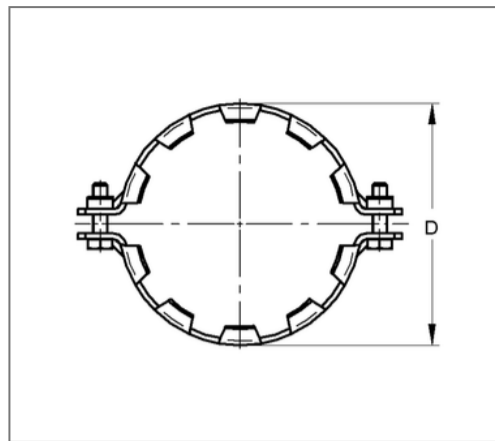
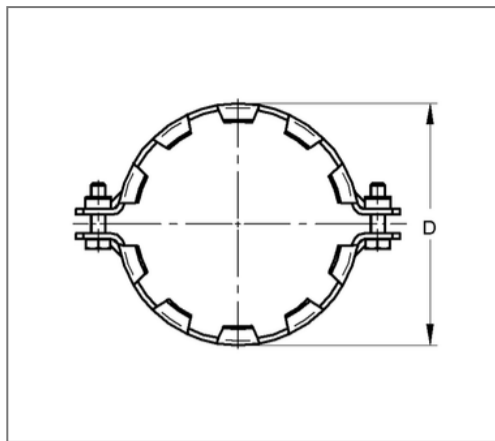
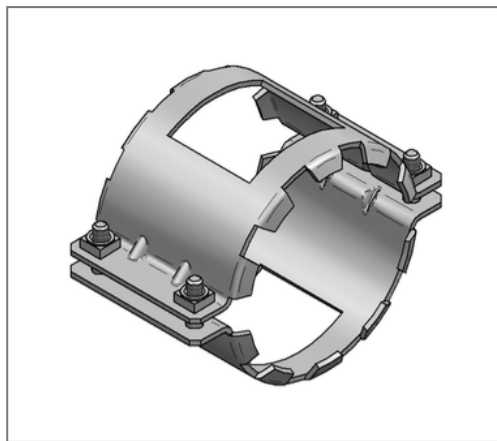


■ Verbinderkralle SIMA-Cramp DN 100 Rohraußend. 110 mm zweiteilig



Kaufmännische Details

Artikelnummer	4473000
EAN/GTIN	4250928439437
VPE	10 St
Mengeneinheit	St
Gewicht	0,992 kg/St
Rabattgruppe	03-448
Preiseinheit	1

QR Code



Zertifizierungen

22 1130 3 94
MPA NRW

Technische Daten

Material	Stahl
Materialname	S235
Oberfläche	galvanisch verzinkt

Ausführung und Montage

Einsatzgebiet	Verbinderkralle für muffenlose Abflussrohre in Verbindung mit Rohrverbinder SIMA G o.ä.
Ausführung	zweiteilig

Produktdetails

Rohraußendurchmesser	110 mm
Länge S	174 mm
Anzugsmoment	15 Nm
Breite Schellenband B	103 mm
max. Druckbelastung	5 bar
Nennweite Rohr	100 mm
Höhe D	130 mm