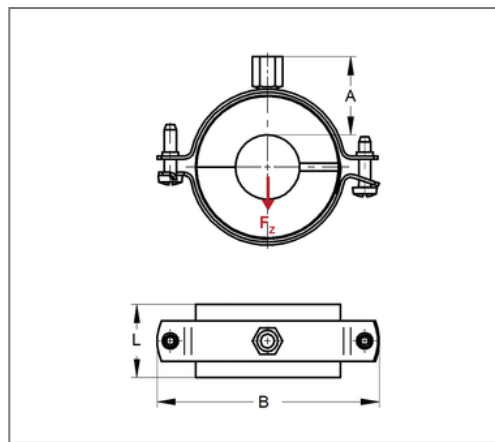
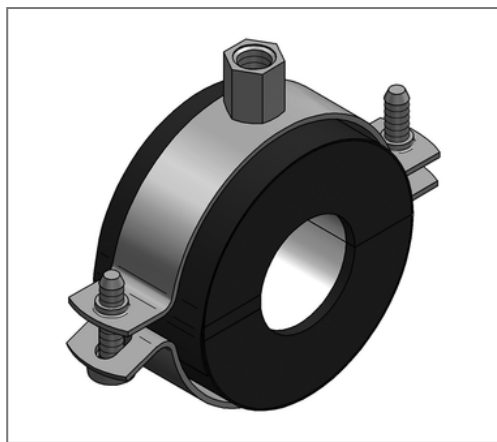


■ Kälteschelle Husky IV 19 139,7 mm Iso 25,2 M10/M12



Kaufmännische Details

| | |
|---------------|---------------|
| Artikelnummer | 6841400 |
| EAN/GTIN | 4250928440907 |
| VPE | 4 St |
| Mengeneinheit | St |
| Gewicht | 1,02 kg/St |
| Rabattgruppe | 06-684 |
| Preiseinheit | 1 |

QR Code



Zertifizierungen



Ausführung und Montage

Einsatzgebiet Thermisch entkoppelte Befestigung von Rohren in der Kälte-, Klima- und Trinkwassertechnik, für eine zuverlässige Tauwasserverhinderung im Bereich der Rohrhalterung.

Dämmkörper KA/PU

Technische Daten

| | |
|---------------------------------|-----------------------|
| Material | Stahl |
| Materialname | S235 |
| Material Mantel | Kunststoff |
| Oberfläche | galvanisch verzinkt |
| Baustoffklasse | B2 |
| min. Temperaturbeständigkeit | -45 °C |
| max. Temperaturbeständigkeit | 105 °C |
| Wärmeleitfähigkeit | 0,029 W/mK |
| Dichte Schale | 120 kg/m ³ |
| Wasserdampfdiffusionswiderstand | 20000 μ |

Produktdetails

| | |
|--------------------------|------------------------|
| Anschluss | M10/M12 |
| Anschlusshöhe A | 51 mm |
| Breite B | 265 mm |
| Dämmstärke | 25,2 mm |
| zul. Last F _Z | 1,54 kN |
| Schalenslänge L | 51 mm |
| stat. Belastung Schale | 0,27 N/mm ² |

Hinweis

Hinweis Allgemein Von Umtausch und Rücknahme ausgeschlossen. Sonderanfertigungen auf Anfrage.