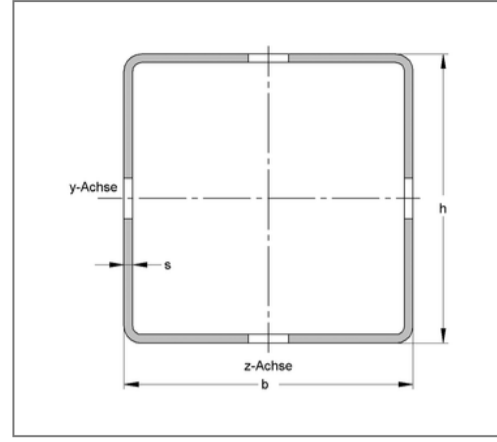
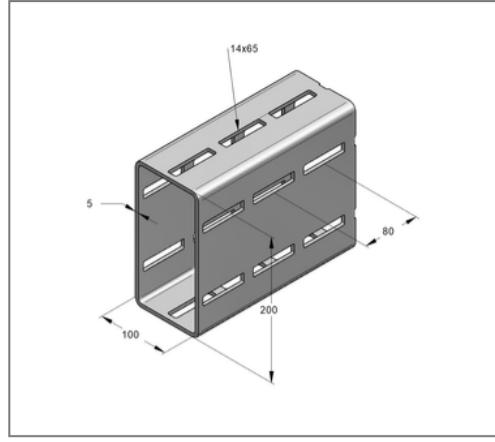
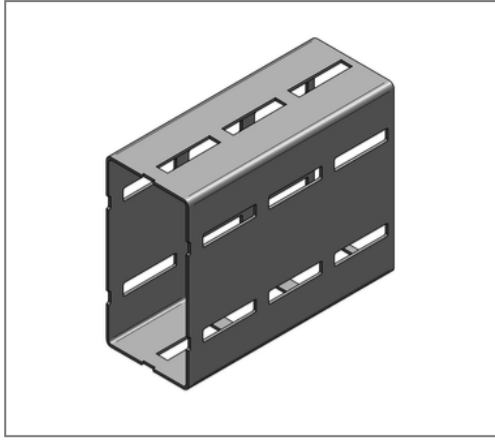


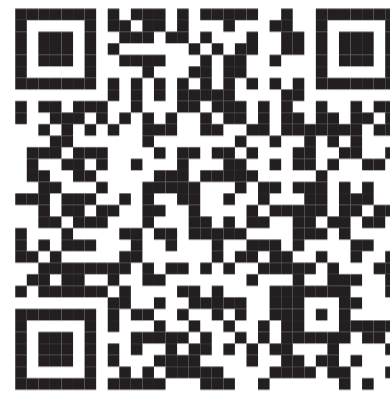
Montageprofil CENTUM XL 200 WST 100 / 200 / 5 mm L= 8 m fsv



Kaufmännische Details

| | |
|---------------|---------------|
| Artikelnummer | 16020080 |
| EAN/GTIN | 4250928449405 |
| VPE | 8 m |
| Bund | 32 m |
| Mengeneinheit | m |
| Gewicht | 20,46 kg/m |
| Rabattgruppe | 14-160 |
| Preiseinheit | 1 |

QR Code



Zertifizierungen



Ausführung und Montage

| | |
|---------------|--|
| Einsatzgebiet | Schwerlastprofil für den modularen Industrie- und Anlagenbau. |
| Ausführung | Modulares System, rasterlos in Verbindung mit den CENTUM® Anbauteilen, torsionssteif, hohe Tragkraft |

Technische Daten

| | |
|--------------|--------------------|
| Material | Stahl |
| Materialname | S235 |
| Oberfläche | feuerstückverzinkt |

Produktdetails

| | |
|---------------------------------------|-------------------------|
| Breite | 100 mm |
| Höhe | 200 mm |
| Stärke | 5 mm |
| Länge | 8 m |
| Langloch | 14x65 mm |
| Flächenschwächster Profilquerschnitt | 24,15 cm ² |
| Flächenträgheitsmoment I _Y | 1255,68 cm ⁴ |
| Flächenträgheitsmoment I _Z | 433,47 cm ⁴ |
| Rastermaß | 80 mm |
| Streckgrenze | 275 N/mm ² |
| Trägheitsradius i _y | 7,21 cm |
| Trägheitsradius i _z | 4,24 cm |
| Widerstandsmoment W _Y | 125,56 cm ³ |
| Widerstandsmoment W _Z | 86,69 cm ³ |

Hinweis

Anmerkung bei 8 m Lieferlänge gesonderte Lieferbedingungen
beachten