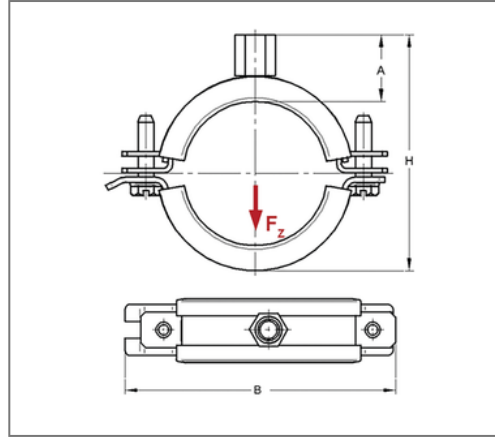
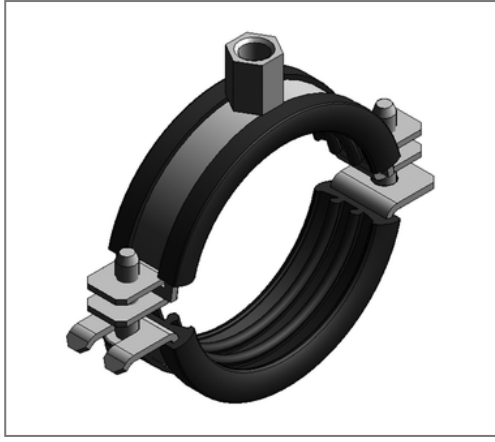


## ■ Rohrschelle Omnia MB ZnNi 20x1,5 15 - 20 mm M8/M10 TPE



### Kaufmännische Details

|               |               |
|---------------|---------------|
| Artikelnummer | 0398020/zn    |
| EAN/GTIN      | 4250928456045 |
| VPE           | 100 St        |
| Mengeneinheit | St            |
| Gewicht       | 0,0780 kg/St  |
| Rabattgruppe  | 01-039        |
| Preiseinheit  | 100           |

### QR Code



### Zertifizierungen



### Ausführung und Montage

|               |   |
|---------------|---|
| Einsatzgebiet | Rohrschelle zur Befestigung von Rohren. |
| Ausführung    | zweiteilig                              |
| Anschluss     | M8/M10                                  |
| Verschluss    | Schwenkbarer U-Verschluss               |

### Technische Daten

|                         |                 |
|-------------------------|-----------------|
| Material                | Stahl           |
| Materialname            | DD11            |
| Oberfläche              | Zink-Nickel     |
| Dämmstärke              | 6 mm            |
| Temperaturbeständigkeit | -35 °C - 100 °C |
| Schalldämmeinlage       | TPE             |

### Produktdetails

|                           |            |
|---------------------------|------------|
| Anschlusshöhe A           | 24 mm      |
| Breite B                  | 61 mm      |
| Farbe Schalldämmeinlage   | Schwarz    |
| Höhe H                    | 42 - 47 mm |
| Materialmaße              | 20x1,5 mm  |
| zul. Last $F_z$           | 1 kN       |
| Spannbereich              | 15 - 20 mm |
| Rohraußendurchmesser Zoll | 3/8 Zoll   |
| Verschlusschraube         | M6         |

### Hinweis

|                   |                                       |
|-------------------|---------------------------------------|
| Hinweis Allgemein | Schalldämmeinlage Silikon auf Anfrage |
|-------------------|---------------------------------------|