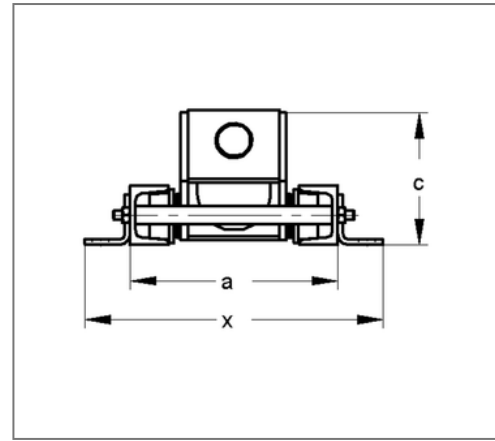
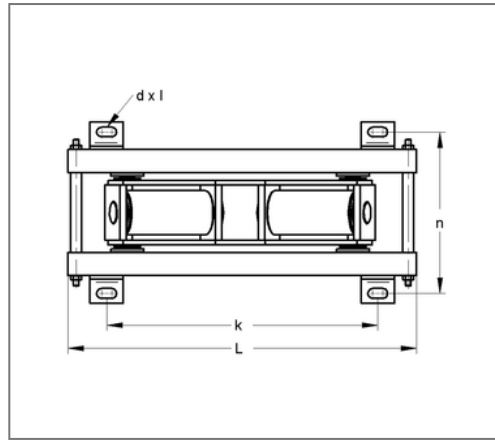
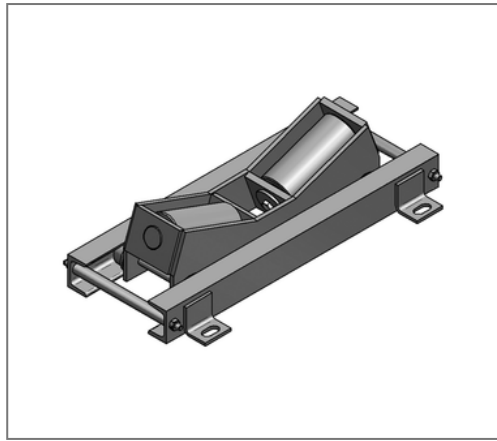


■ Rollenlager doppel radial-axial 323 - 660 mm 25 kN 100 mm fsv



Kaufmännische Details

Artikelnummer	150xfa060660
EAN/GTIN	4250928435491
VPE	1 St
Mengeneinheit	St
Gewicht	18,07 kg/St
Rabattgruppe	14-150
Preiseinheit	1

QR Code



Ausführung und Montage

Einsatzgebiet Rollenlager in Doppelbauweise für die Aufnahme schwerer Rohrleitungen auf Isoliersattel.

Technische Daten

Material	Stahl
Materialname	S235
Oberfläche	feuerstückverzinkt

Produktdetails

Höhe	109 mm
zul. Last F_z	25 kN
Länge	485 mm
Langloch	14x27 mm
Stärke Material	6 mm
Lochabstand längs	345 mm
Lochabstand quer	230 mm
Breite ohne Laschen	182 mm
min. Durchmesser Rollenauflage	323 mm
max. Durchmesser Rollenauflage	660 mm