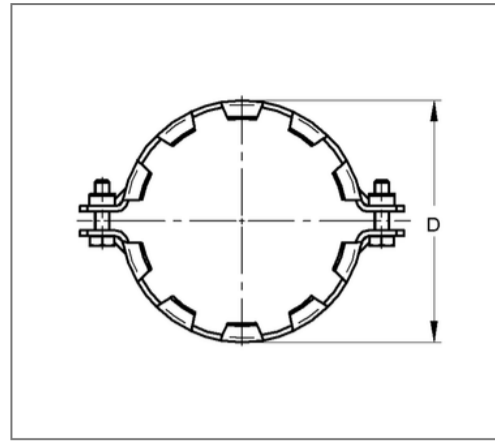
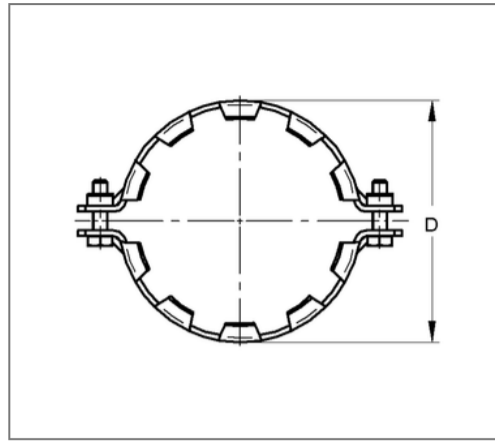
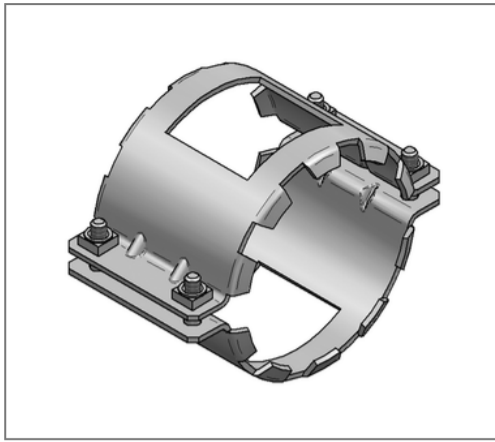


■ Verbinderkralle SIMA-Cramp DN 125 Rohraußend. 135 mm zweiteilig



Kaufmännische Details

Artikelnummer	44732561
EAN/GTIN	4250928459282
VPE	10 St
Mengeneinheit	St
Gewicht	1,11 kg/St
Rabattgruppe	03-448
Preiseinheit	1

QR Code



Zertifizierungen

22 1130 3 94
MPA NRW

Technische Daten

Material	Stahl
Materialname	S235
Oberfläche	galvanisch verzinkt

Ausführung und Montage

Einsatzgebiet	Verbinderkralle für muffenlose Abflussrohre in Verbindung mit Rohrverbinder SIMA
Ausführung	zweiteilig

Produktdetails

Rohraußendurchmesser	135 mm
Länge S	202 mm
Anzugsmoment	20 Nm
Breite Schellenband B	103 mm
max. Druckbelastung	5 bar
Nennweite Rohr	125 mm
Höhe D	154 mm